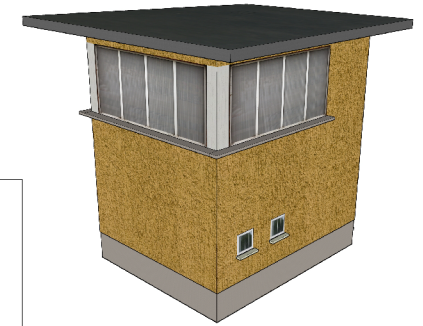


1



A



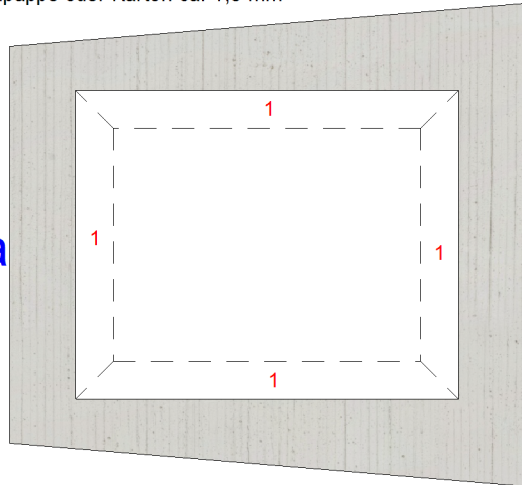
A



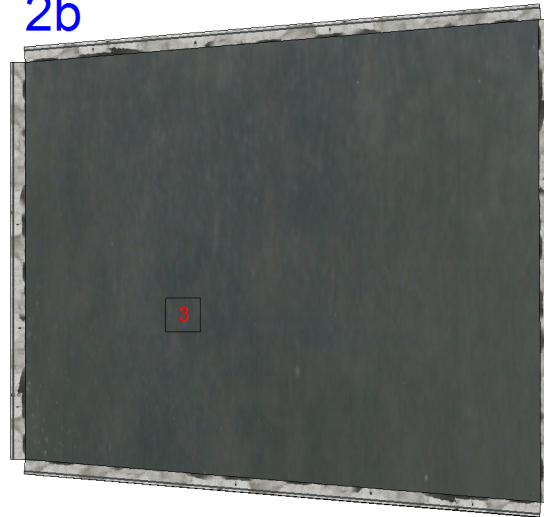
3D-Zeichnungen erstellt mit SketchUp 8.

Wellpappe oder Karton ca. 1,5 mm

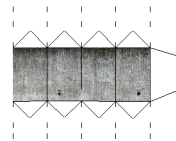
2a



2b



3



Für die Konstruktion des Kartonmodells wurden Hochbaupläne des "Landesarchiv Baden-Württemberg" in Stuttgart ausgewertet.
Internet: <http://www.landesarchiv-bw.de>

Trittstufe Eingang



3a

Schornstein



Fensterbänke



Graupappe, ca. 1,0 mm

HO

Bahnhof Aalen - Schrankenwärterhäuschen 1955
beim schienengleichen Wegübergang "Neue Welt"
Maßstab 1/87 - Zeichnung 01/01
© 2013 Godwin T. Petermann, D

